



COMUNE DI CELLOLE
Provincia di Caserta



Finanziato dall'Unione europea
NextGenerationEU

REALIZZAZIONE DI STRUTTURE DA DESTINARE AD ASILI NIDO E A SCUOLA PER L'INFANZIA - PNNR, MISSIONE 4 - ISTRUZIONE E RICERCA - COMPONENTE 1 INVESTIMENTO 1.1" CUP: J13H19000050002.

UBICAZIONE: CELLOLE (CE) VIA MORAVIA

PIANTA, PROSPETTI E SEZIONI

PROGETTO	
TAV. N°	G02
SCALA:	
VARE:	
DATA:	

R.U.P.

PROGETTISTA U.T.C.

Ing. Francesco Perretta

geom. Stefano Caggiano

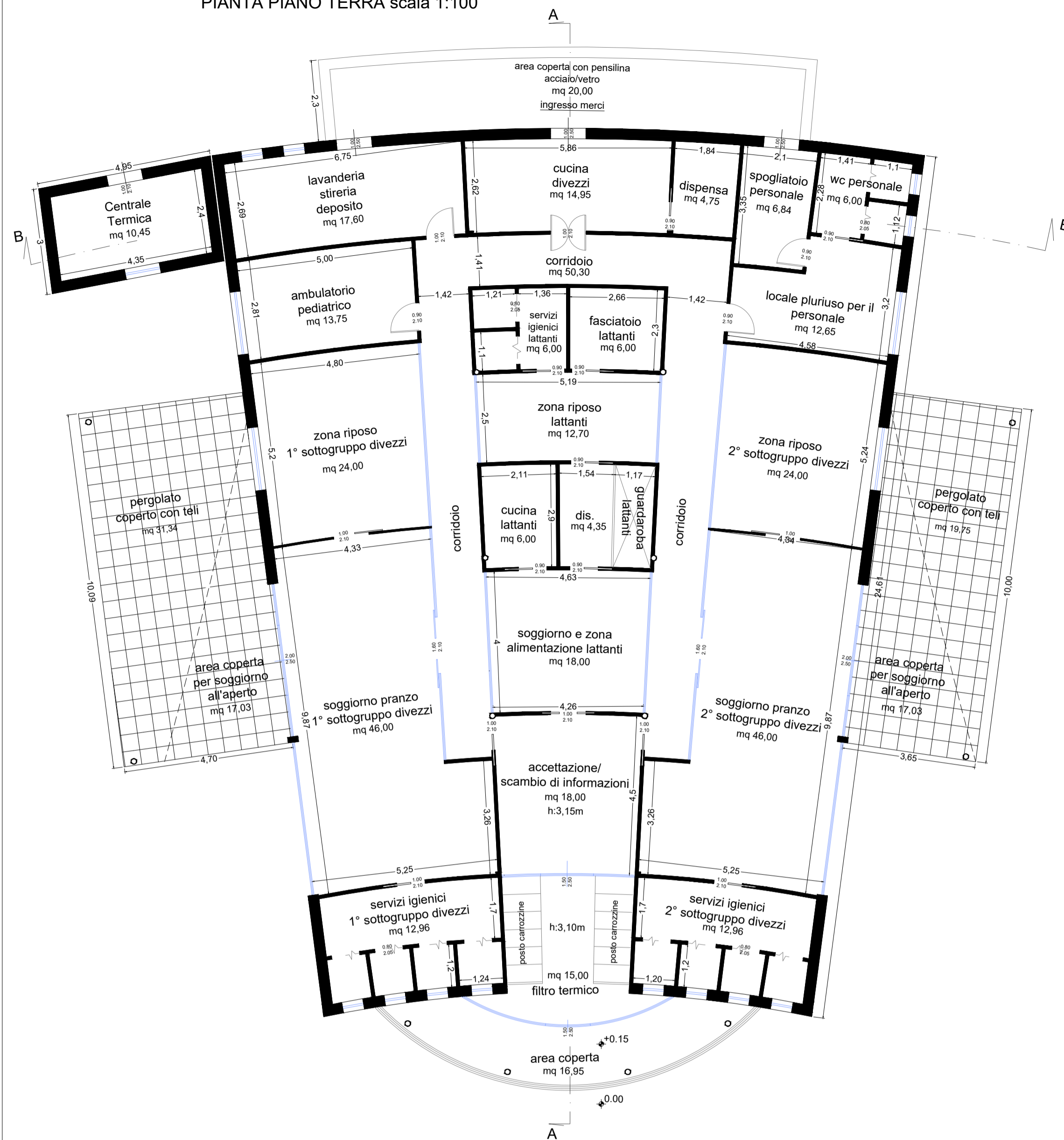
Geologo Domenico D' Iorio

PRESTAZIONE SPECIALISTICA

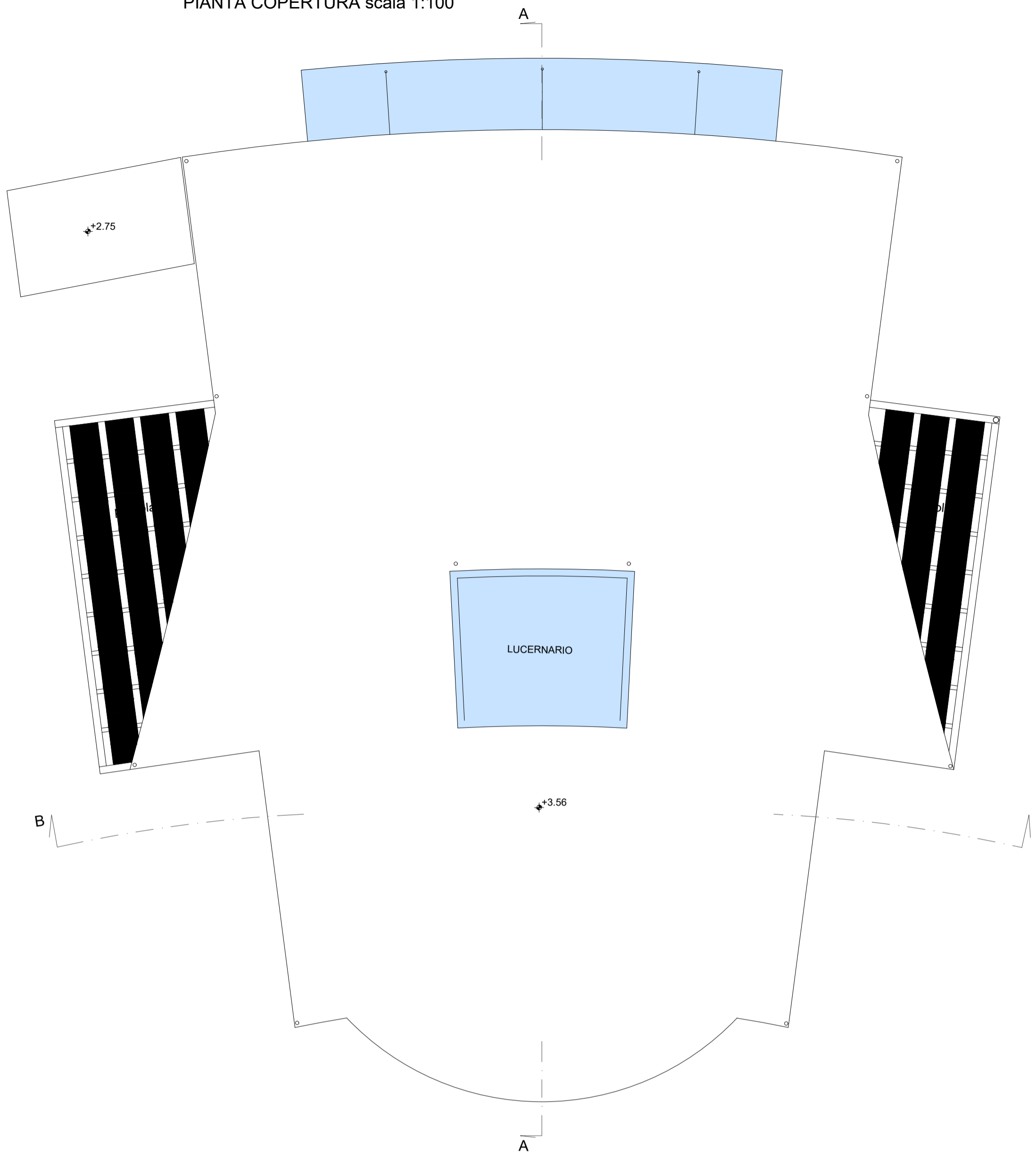
Ing. Raffaele Cannavale

CARATTERISTICHE DIMENSIONALI

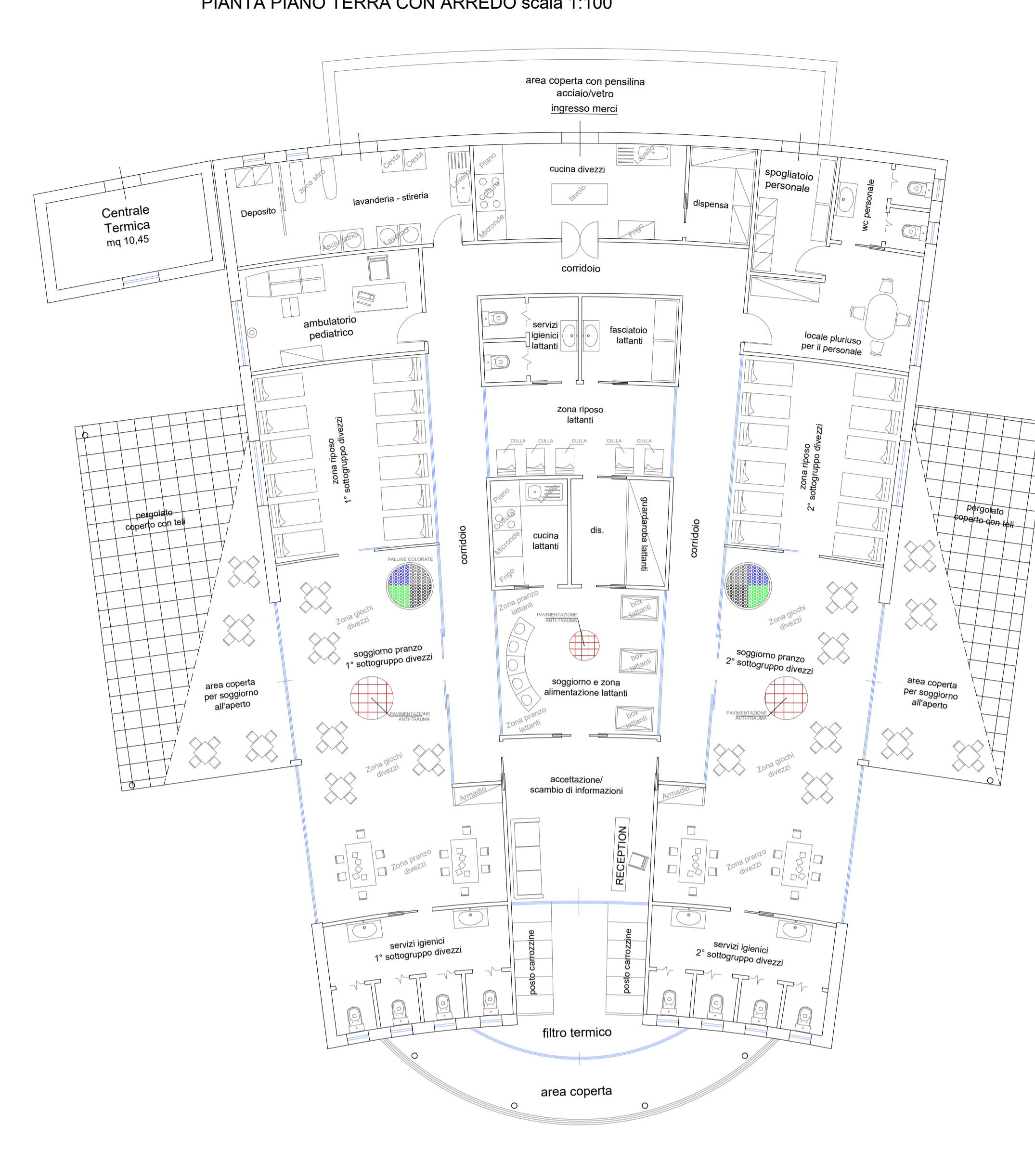
PIANTA PIANO TERRA scala 1:100



PIANTA COPERTURA scala 1:100



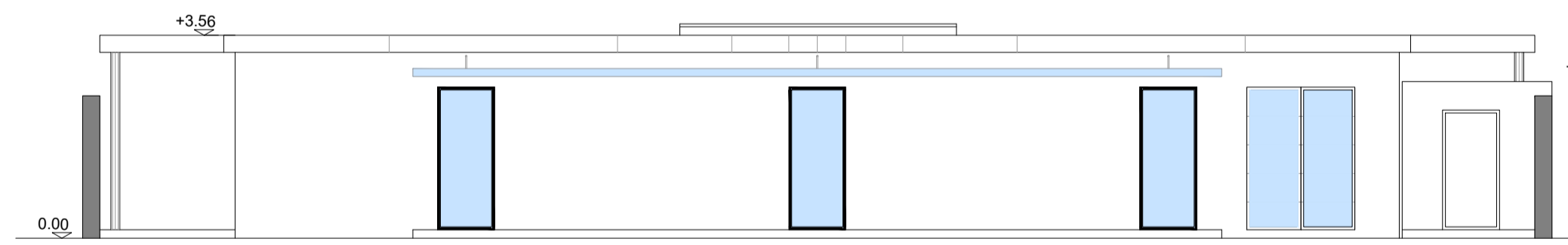
PIANTA PIANO TERRA CON ARREDO scala 1:100



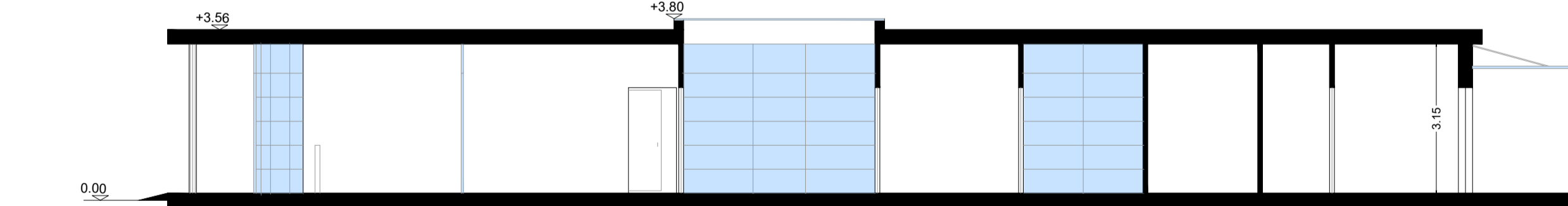
PROSPETTO PRINCIPALE scala 1:100



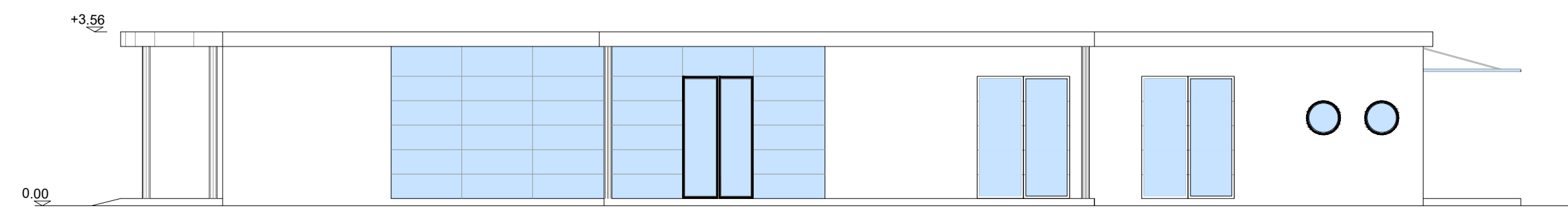
PROSPETTO RETRO scala 1:100



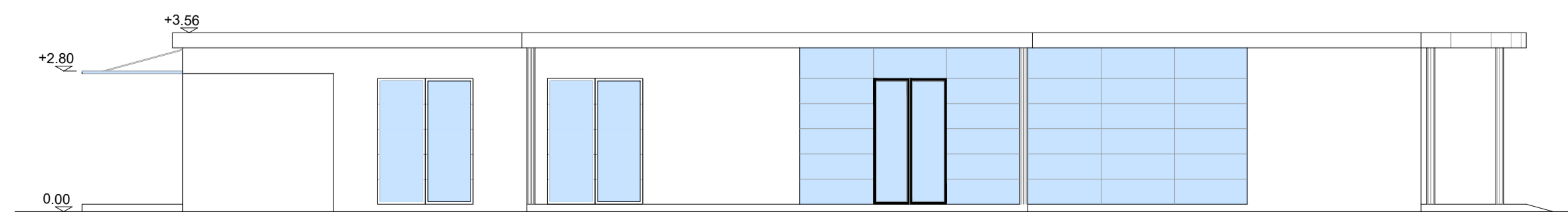
SEZIONE A-A scala 1:100



PROSPETTO LATERALE DX scala 1:100



PROSPETTO LATERALE SX scala 1:100



SEZIONE B-B scala 1:100

