



COMUNE DI CELLOLE
Provincia di Caserta



REALIZZAZIONE DI STRUTTURE DA DESTINARE AD ASILI
NIDO E A SCUOLA PER L'INFANZIA - PNNR, MISSIONE 4 -
ISTRUZIONE E RICERCA - COMPONENTE 1
INVESTIMENTO 1.1" CUP: J13H19000050002.

UBICAZIONE: CELLOLE (CE) VIA MORAVIA

ELABORATI GRAFICI SINTETICI

PROGETTO

TAV. N°

SCALA:
VARIE

DATA:

R.S.07

R.U.P

PROGETTISTA U.T.C.

Ing. Francesco Perretta

geom. Stefano Caggiano

Geologo Domenico D' Iorio

PRESTAZIONE SPECIALISTICA

Ing. Raffaele Cannavale

COMUNE DI CELLOLE

PROVINCIA DI CASERTA

PROGETTO ESECUTIVO DELLE STRUTTURE

**REALIZZAZIONE DI STRUTTURA DA DESTINARE AD ASILI
NIDO E A SCUOLA PER L'INFANZIA**

ELABORATI GRAFICI SINTETICI

Cellole, Maggio 2023

Il Progettista strutturale

INDICE

1	PREMESSA.....	4
2	CORPO A.....	5
3	Corpo B.....	13
4	CONCLUSIONI.....	18

La presente relazione risulta costituita da n°18 pagine compreso la copertina.

1 PREMESSA

La presente relazione tecnica riporta un riepilogo grafico dei modelli di calcolo adoperati, dalla quale saranno chiaramente visibili sia i carichi applicati alla struttura che l'andamento delle sollecitazioni sui differenti elementi, il tutto in riferimento alle calcolazioni eseguite per la realizzazione di una struttura/servizio educativo nell'ambito dell'intervento di "REALIZZAZIONE DI STRUTTURE DA DESTINARE AD ASILI NIDO E A SCUOLA PER L'INFANZIA - PNNR, MISSIONE 4 - ISTRUZIONE E RICERCA - COMPONENTE 1 INVESTIMENTO 1.1" CUP: J13H19000050002.

Come anticipato nella relazione di calcolo, l'analisi della struttura è stata eseguita mediante due modellazioni distinte; una per la struttura del copro principale (**Corpo A**) e una seconda modellazione per la verifica del copro secondario (**Corpo B**).

2 CORPO A

Si riportano di seguito una serie d'immagini relative al modello realizzato:

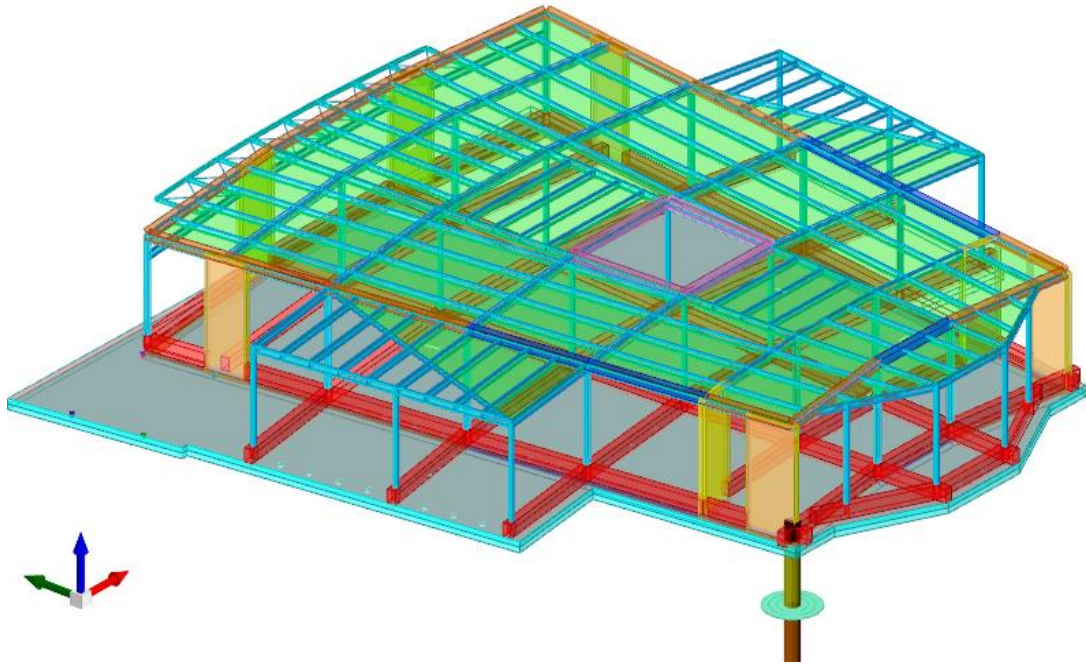


Figura 1: Corpo A - Vista estrusa

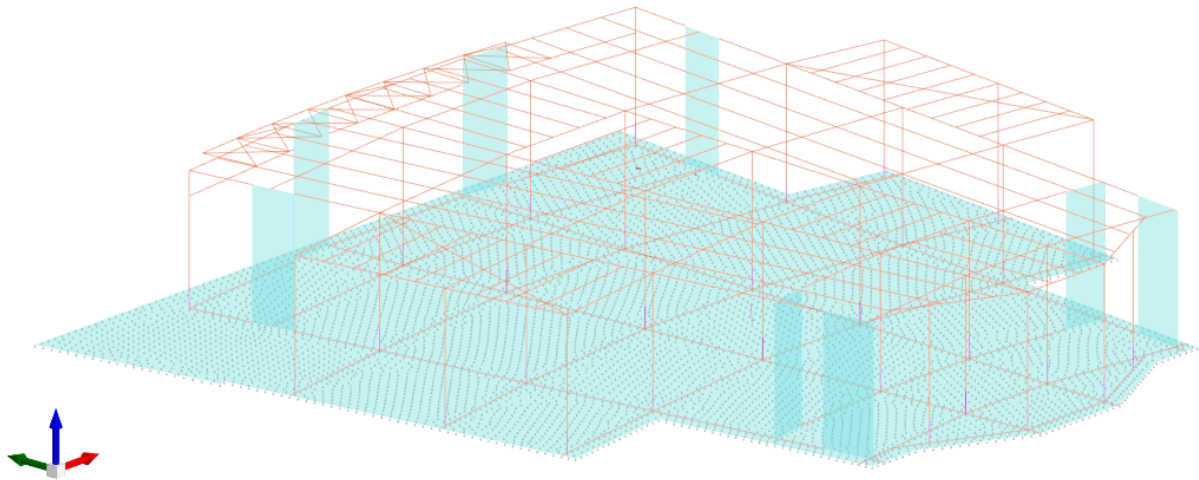


Figura 2: Corpo A - Unifilare modello

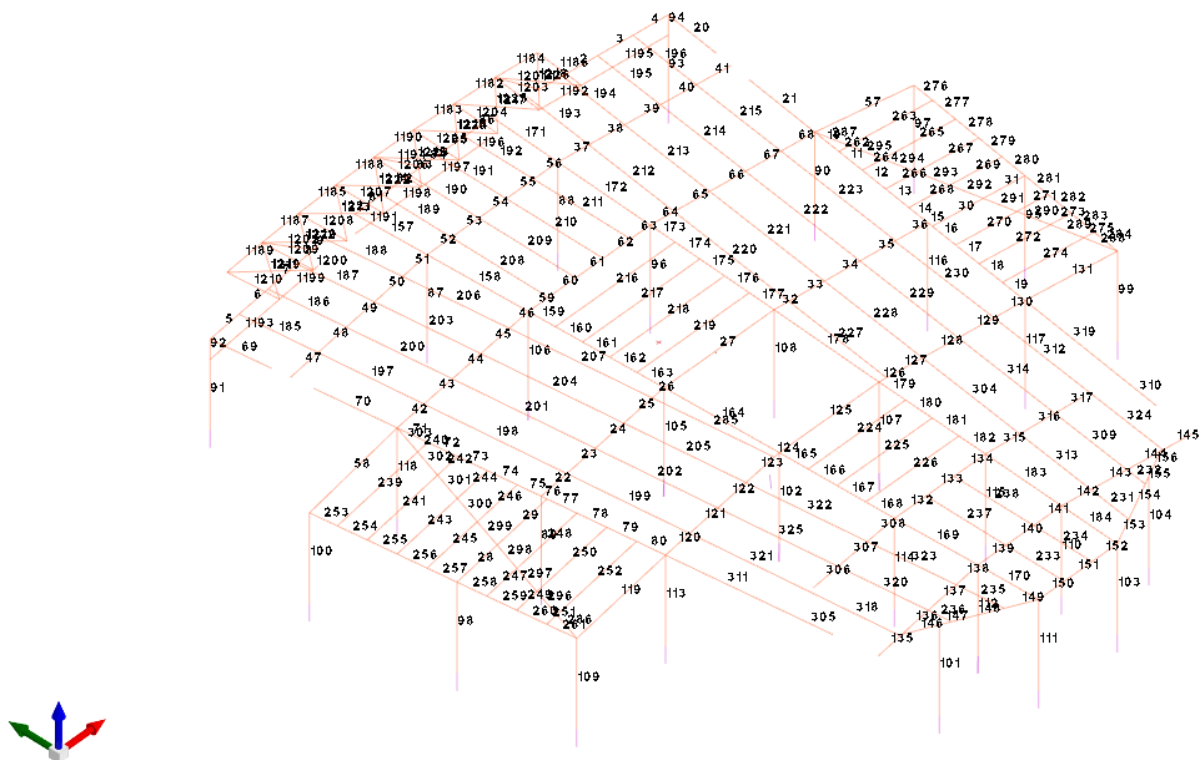


Figura 3: Corpo A - Numerazione aste

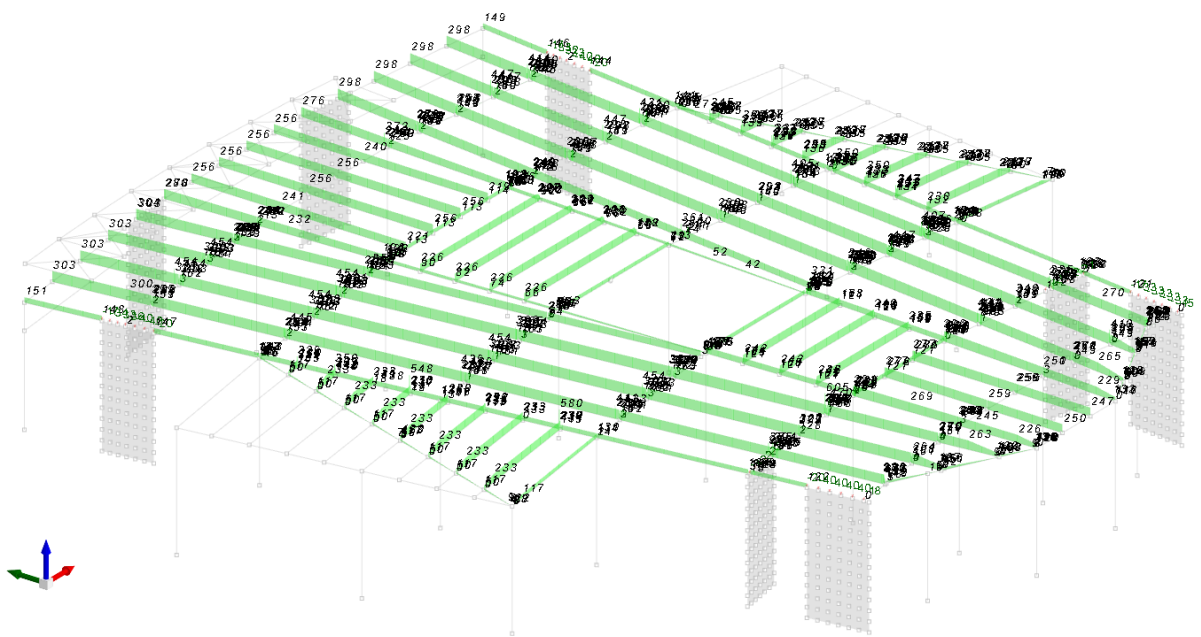


Figura 4: Corpo A - Carichi permanenti strutturali [daN/m – daN]



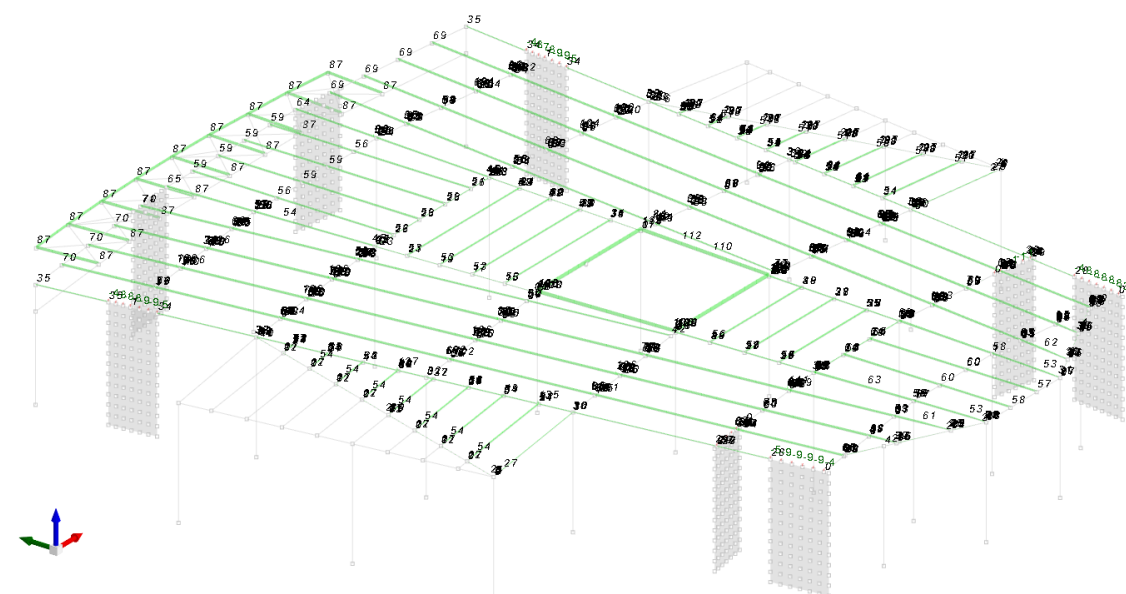


Figura 7: Corpo A –Carichi accidentale copertura [daN/m]

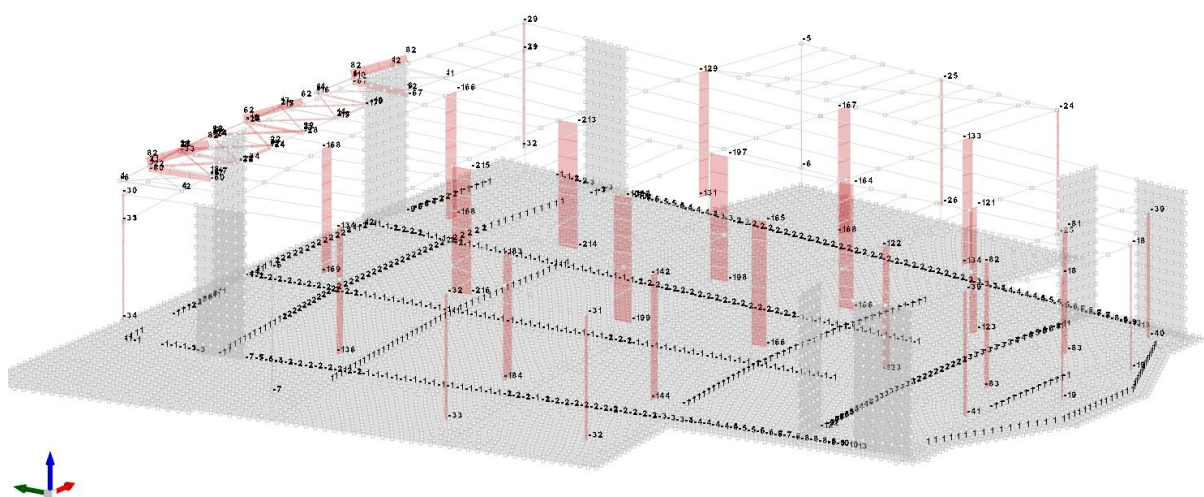


Figura 8: Corpo A - Involuppo diagramma sforzo normale (N) SLU [kN]

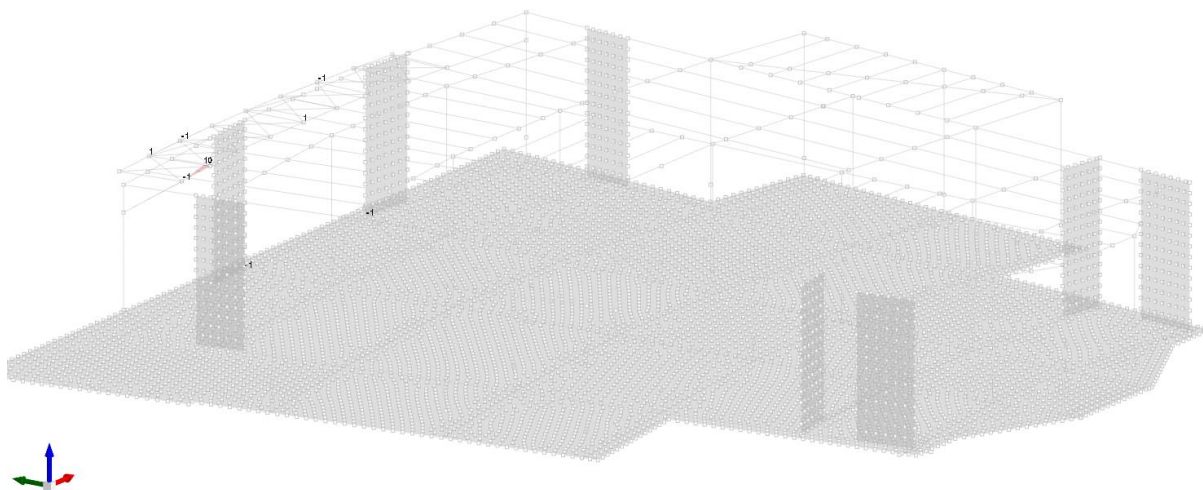


Figura 9: Corpo A – Involuppo diagramma del momento (M_2) SLU [kNm]

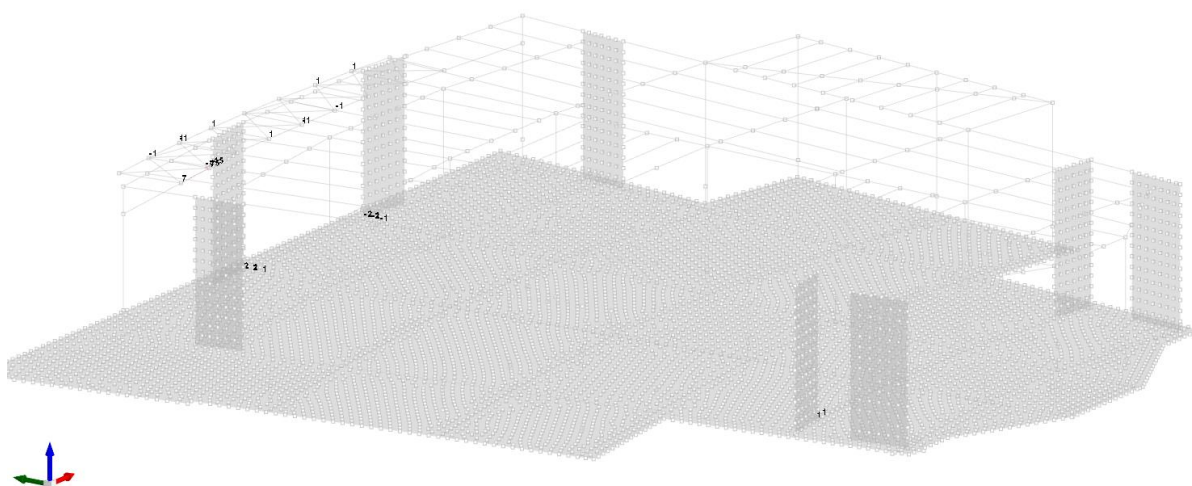


Figura 10: Corpo A - Involuppo diagramma del taglio (V_3) SLU [kN]

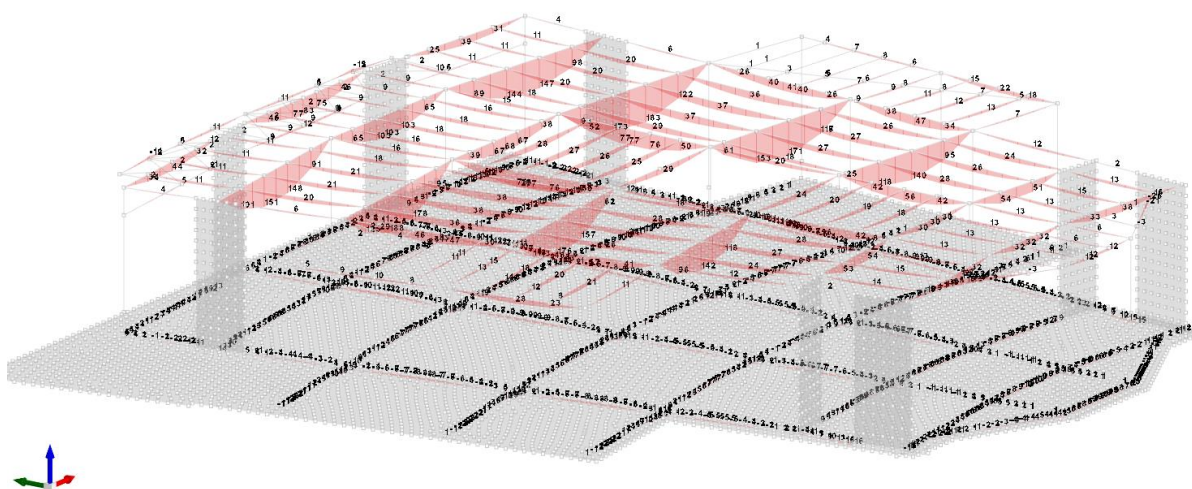


Figura 11: Copro A - Involuppo diagramma del momento (M_3) SLU [kNm]

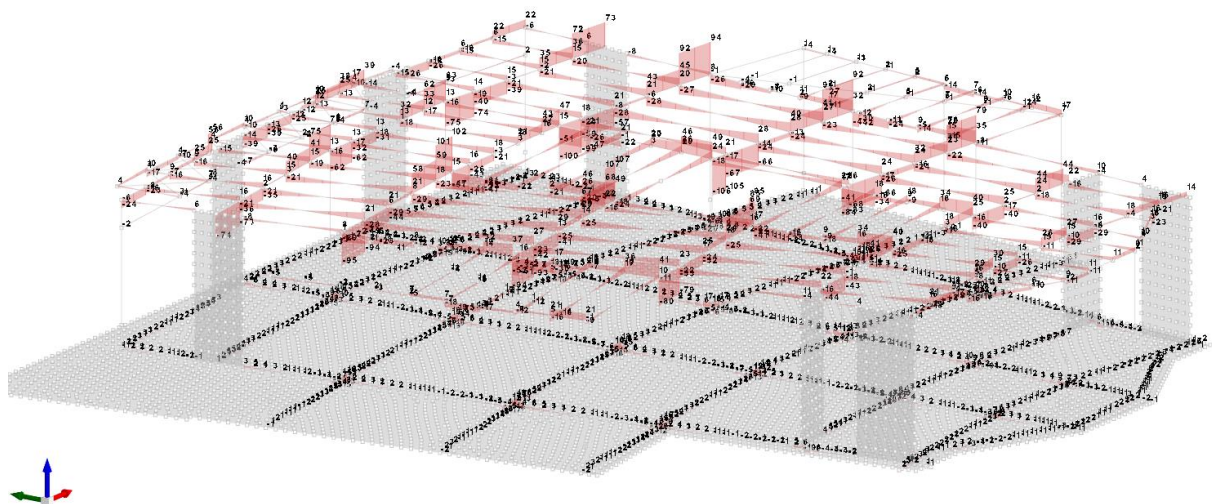


Figura 12: Corpo A - Involuppo diagramma del taglio (V2) SLU [kN]

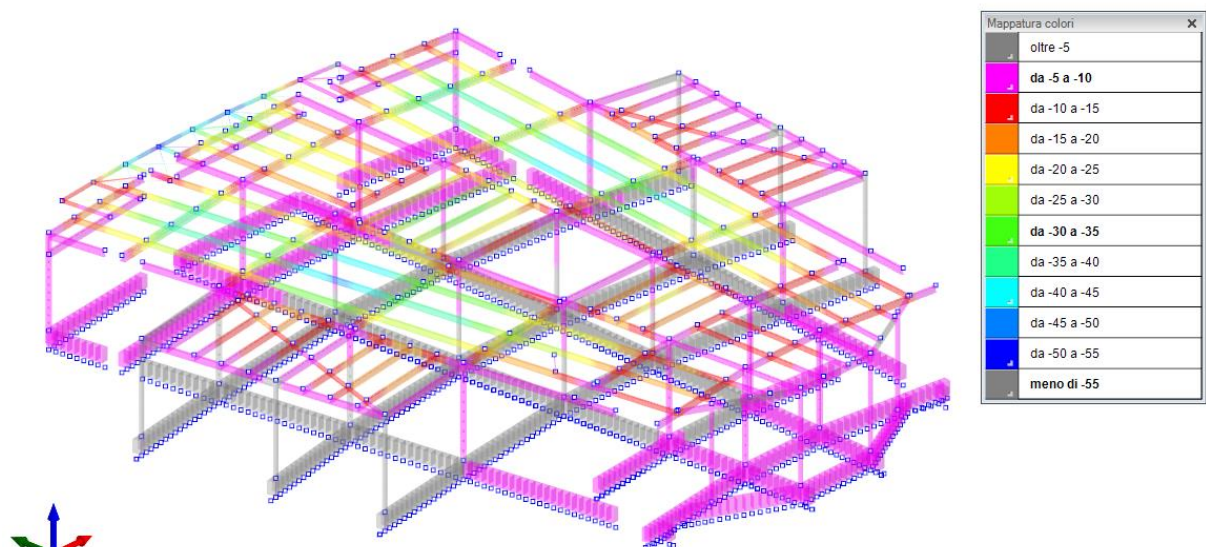


Figura 13: Corpo A - deformata SLE – rara 4 [mm]

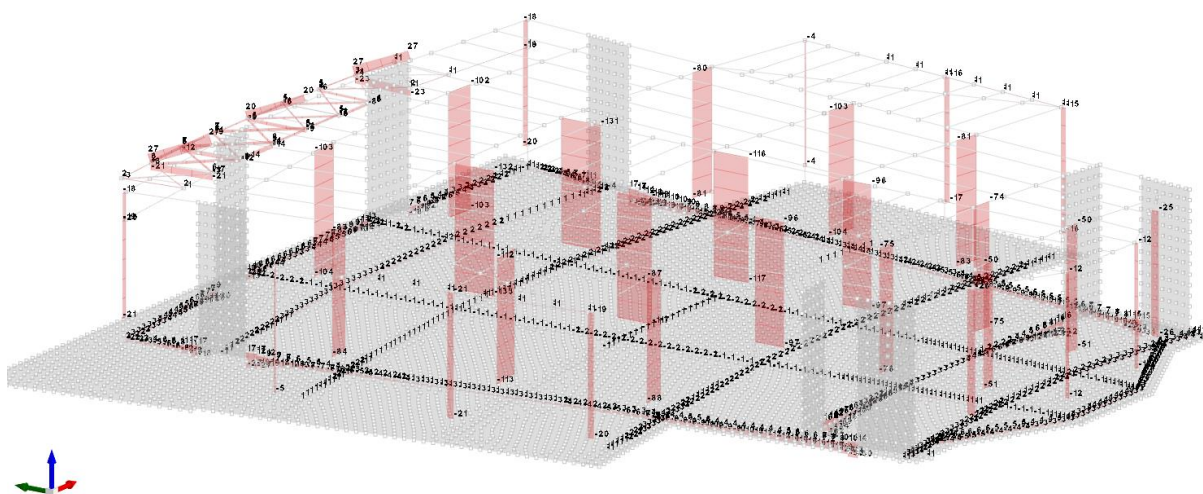


Figura 14: Corpo A - Involuppo diagramma sforzo normale (N) SLV [kN]

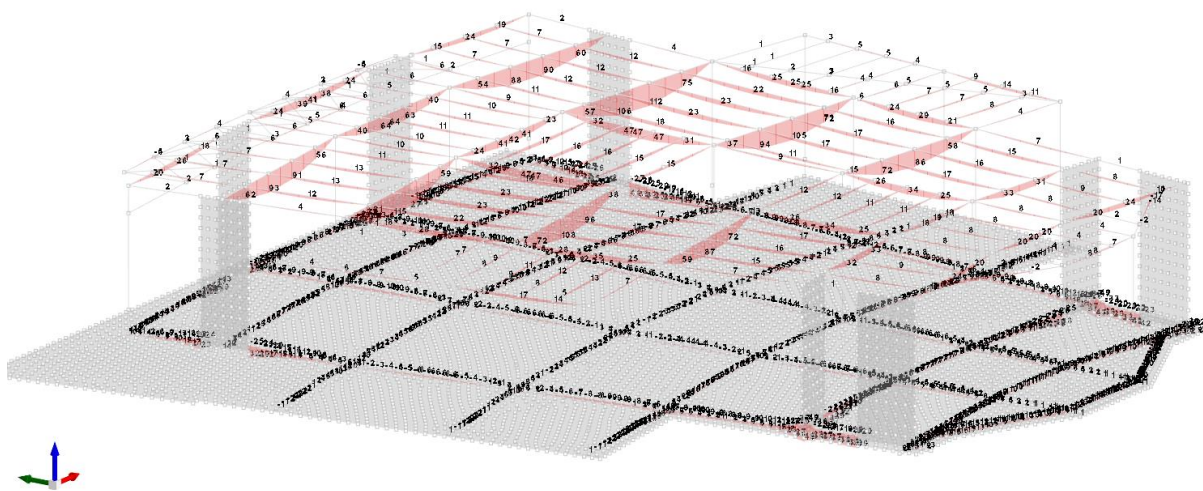


Figura 15: Copro A - Involuppo diagramma del momento (M3) SLV [kNm]

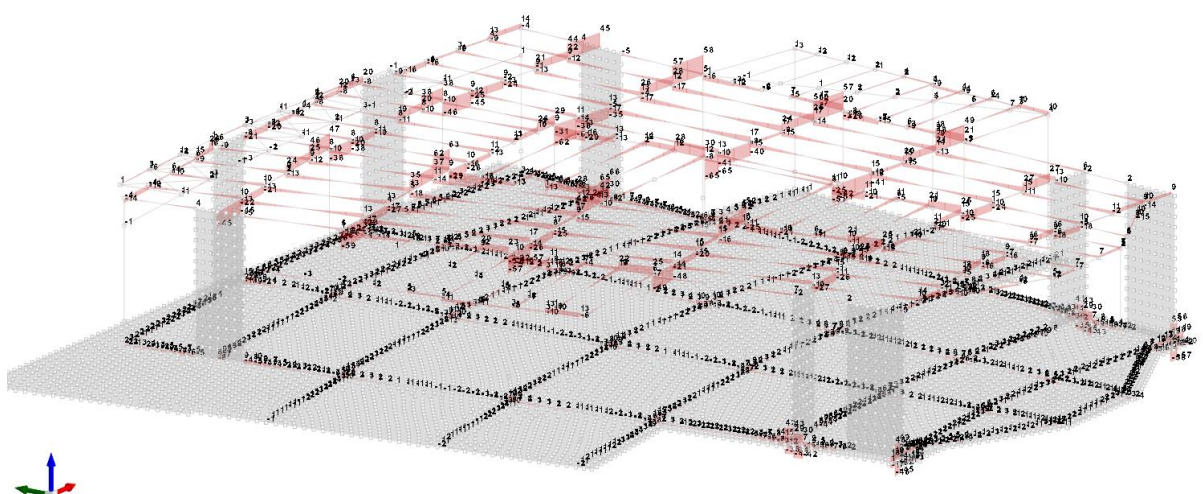


Figura 16: Corpo A - Involuppo diagramma del taglio (V2) SLV [kN]

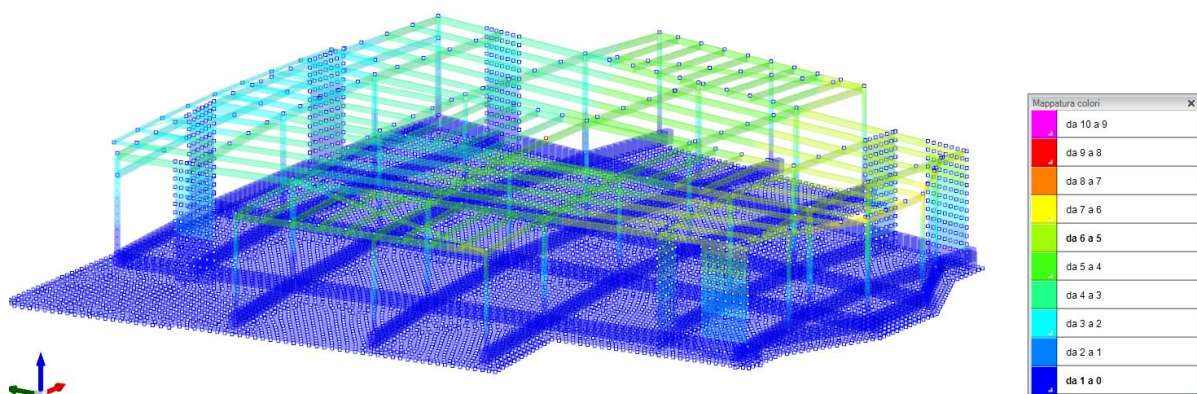


Figura 17: Corpo A - deformata SLO X [mm]

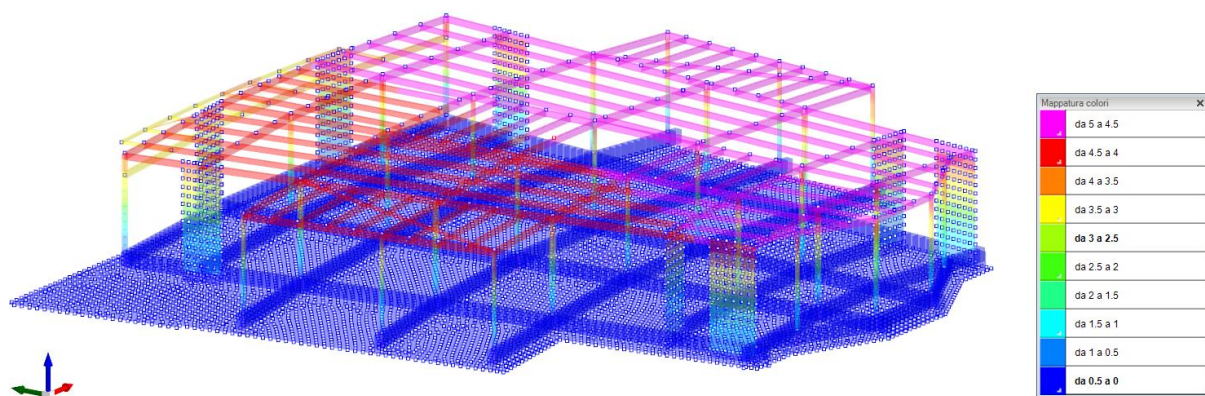


Figura 18: Corpo A - deformata SLO Y [mm]

3 Corpo B

Si riportano di seguito una serie d'immagini relative al modello realizzato:

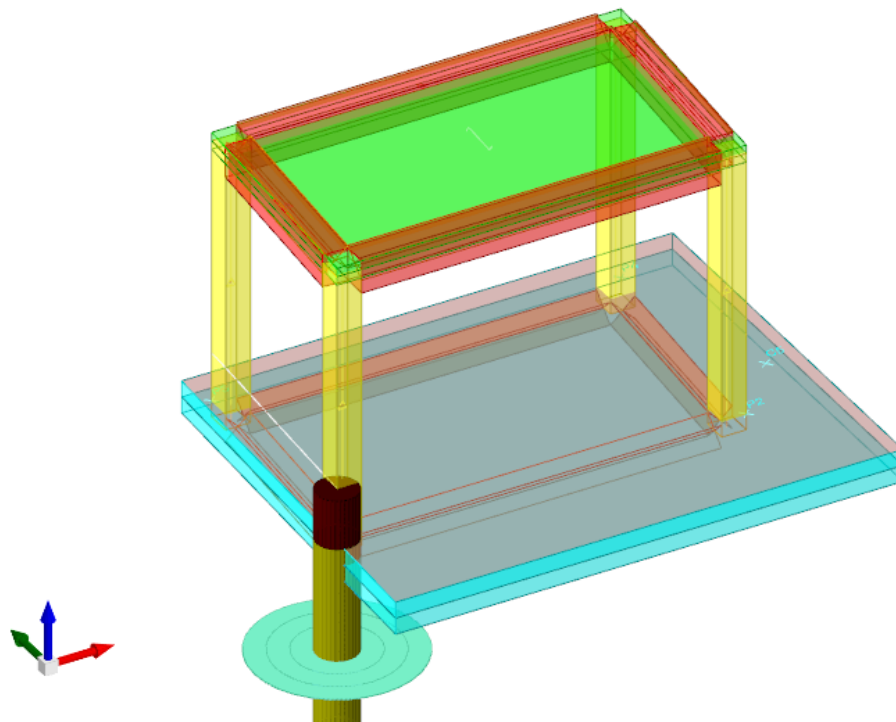


Figura 19: Corpo B - Vista estrusa

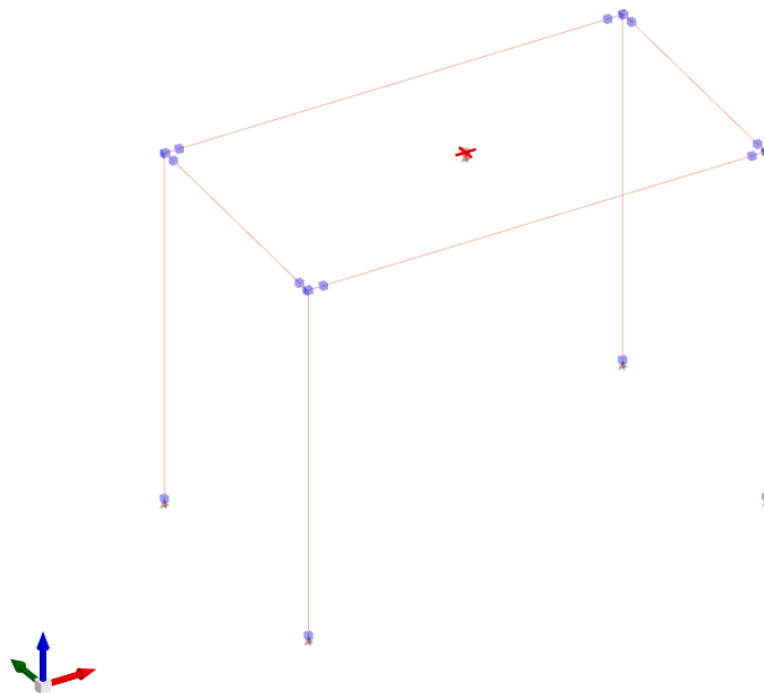


Figura 20: Corpo B - Unifilare modello

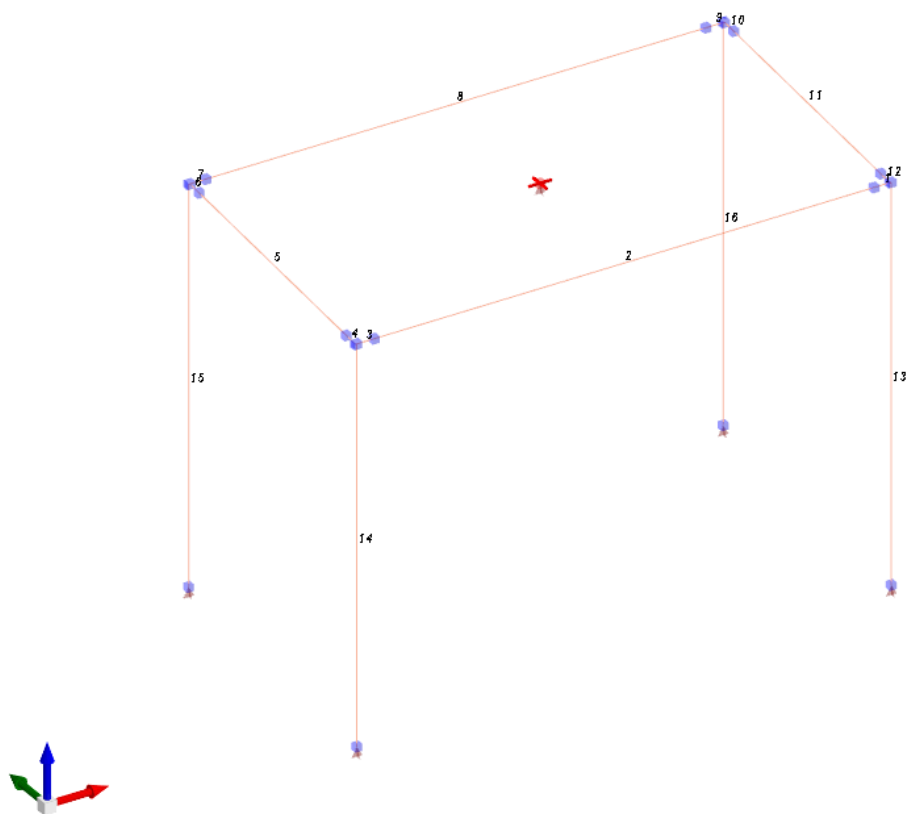


Figura 21: Corpo B - Numerazione aste

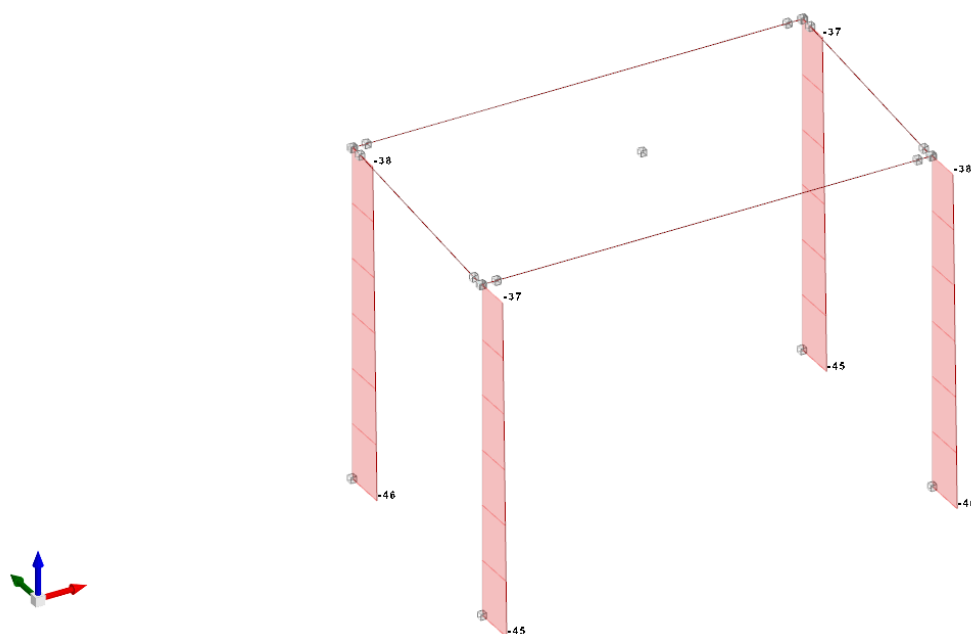


Figura 22: Corpo B - Inviluppo diagramma sforzo normale (N) SLU-SLV [kN]

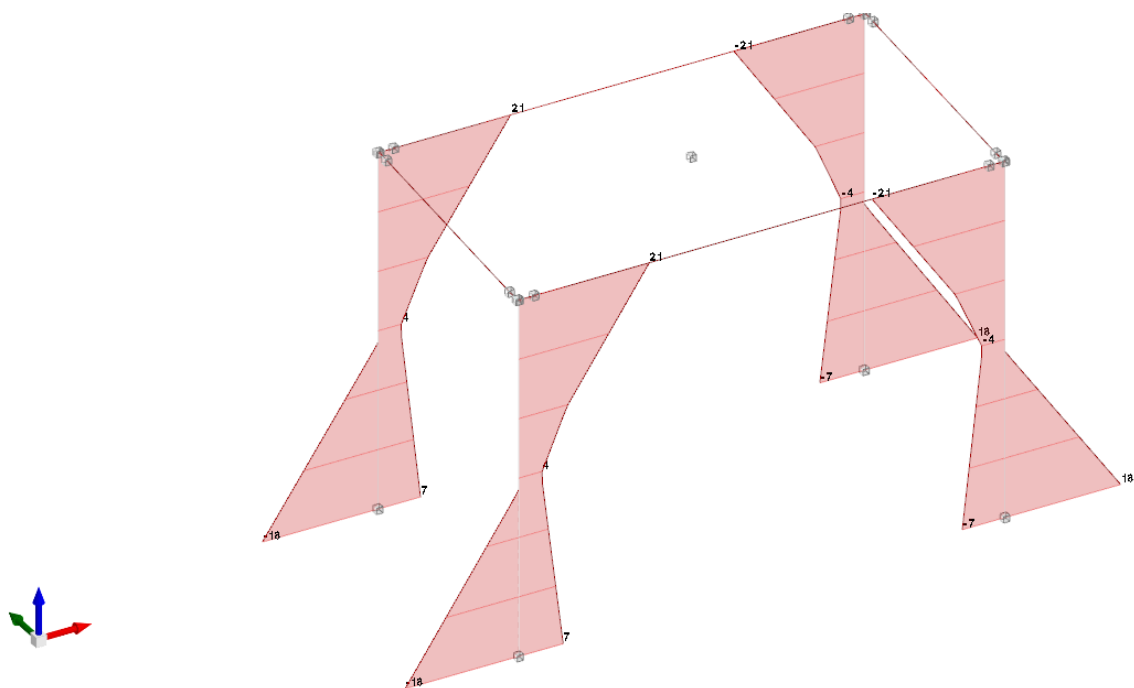


Figura 23: Corpo B – Involuppo diagramma del momento (M_2) SLU-SLV [kNm]

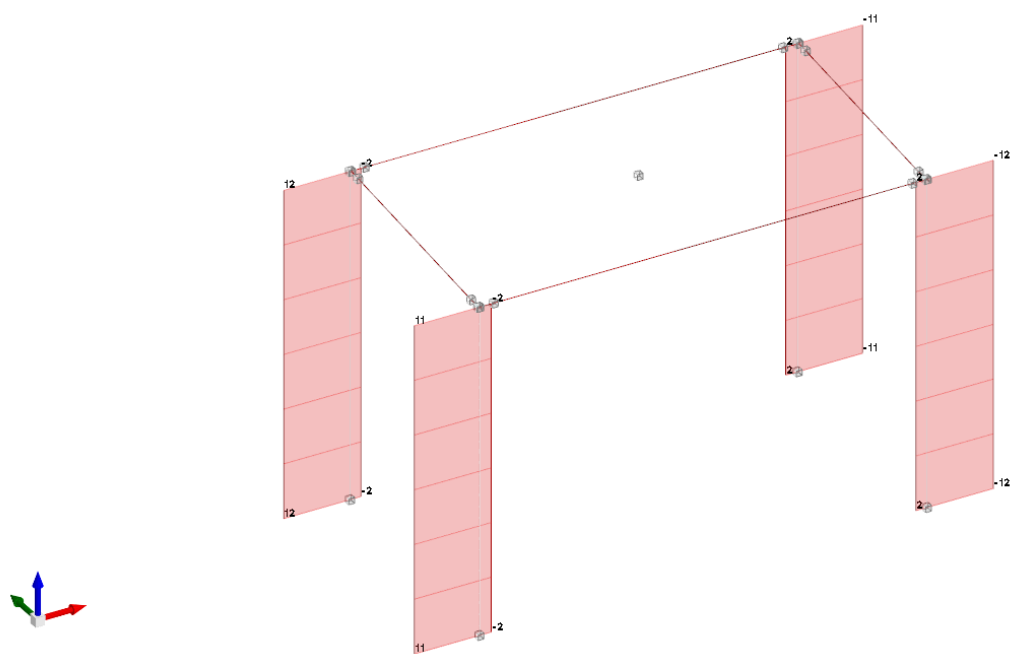


Figura 24: Corpo B - Involuppo diagramma del taglio (V_3) SLU-SLV [kN]

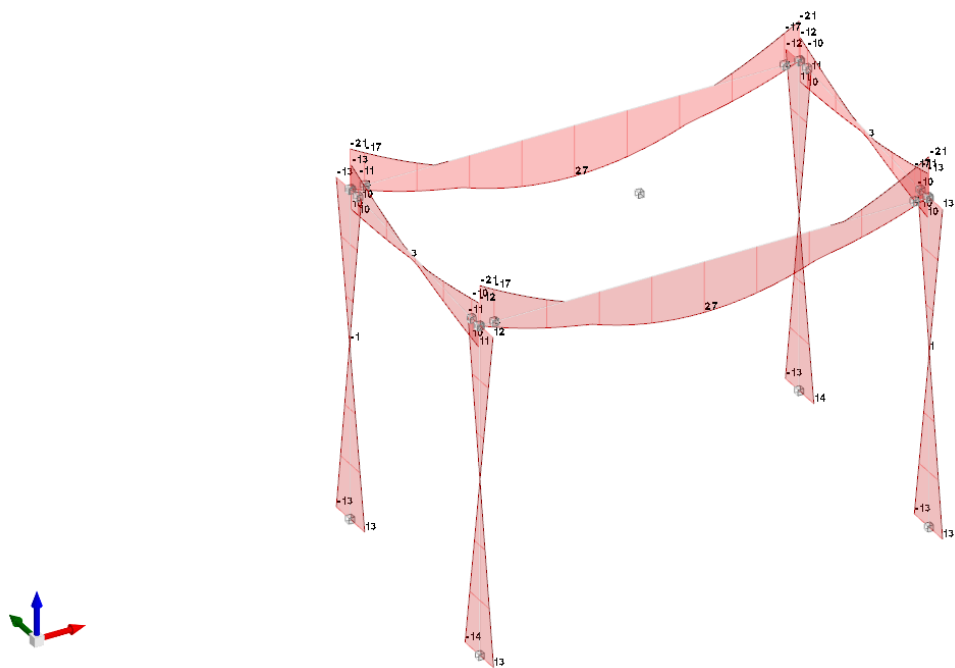


Figura 25: Corpo B - Involuppo diagramma del momento (M_3) SLU-SLV [kNm]

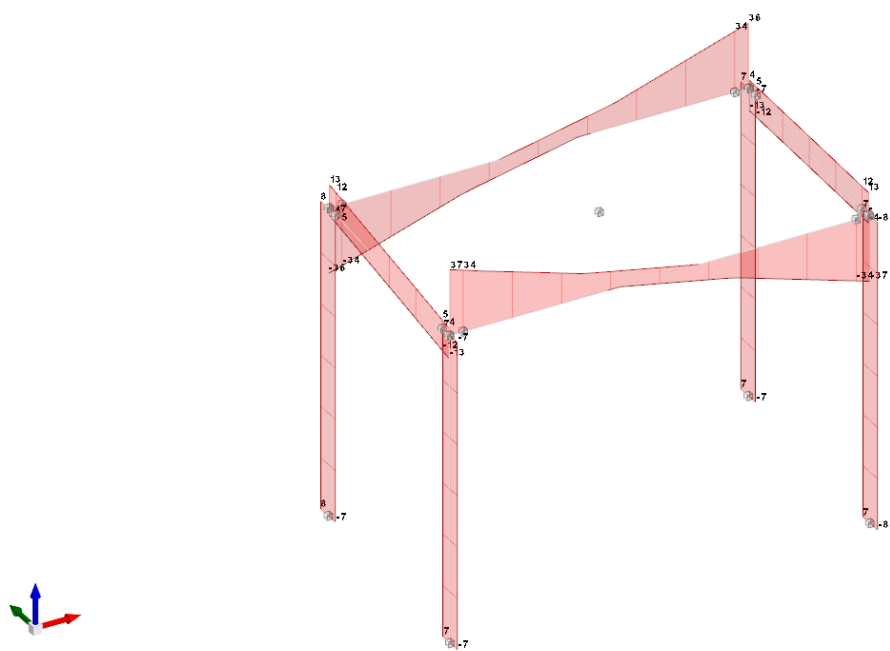


Figura 26: Corpo B - Involuppo diagramma del taglio (V_2) SLU-SLV [kN]

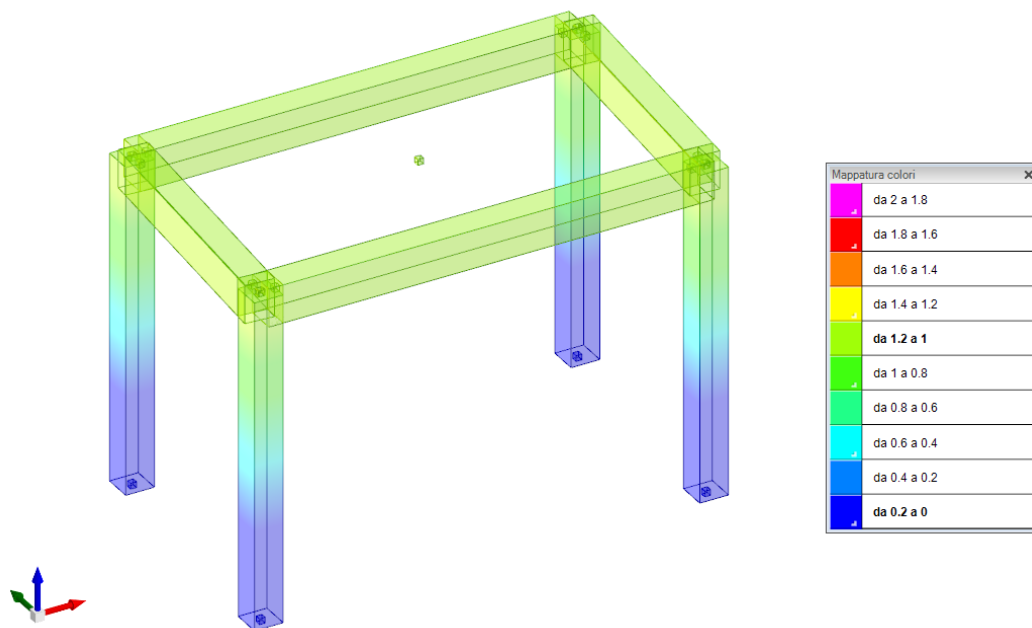


Figura 27: Modello B - deformata Sisma X (SLV) [mm]

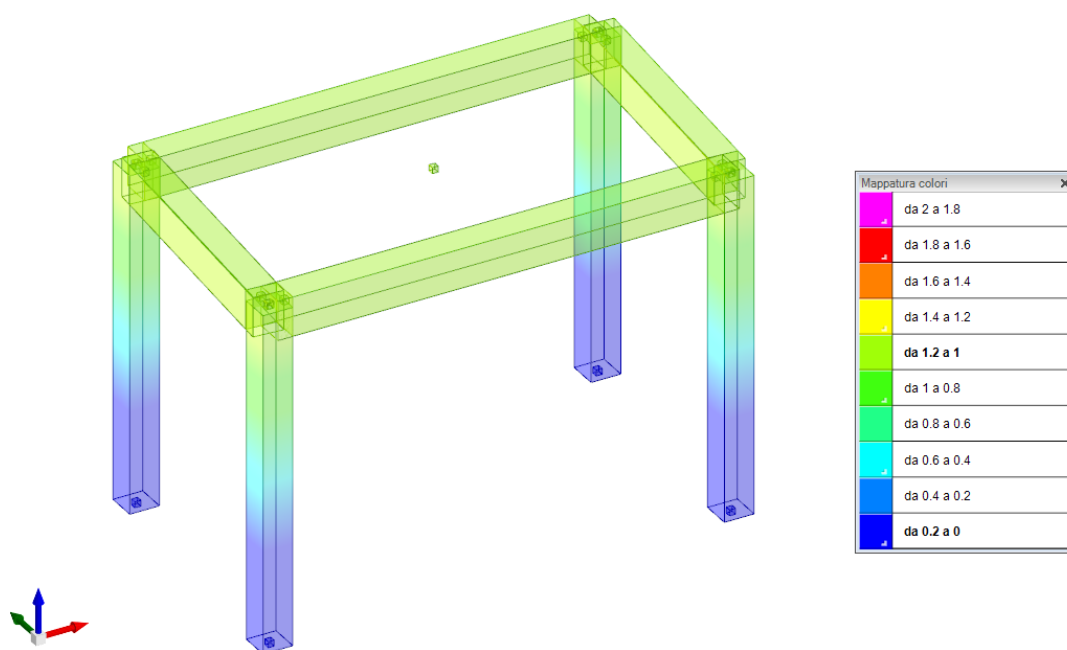


Figura 28: Modello B - deformata Sisma X (SLV) [mm]

4 CONCLUSIONI

Visti i risultati soddisfacenti delle verifiche svolte, si può concludere affermando la piena fattibilità dell'intervento in parola.

Cellole, Maggio 2023

Il progettista strutturale