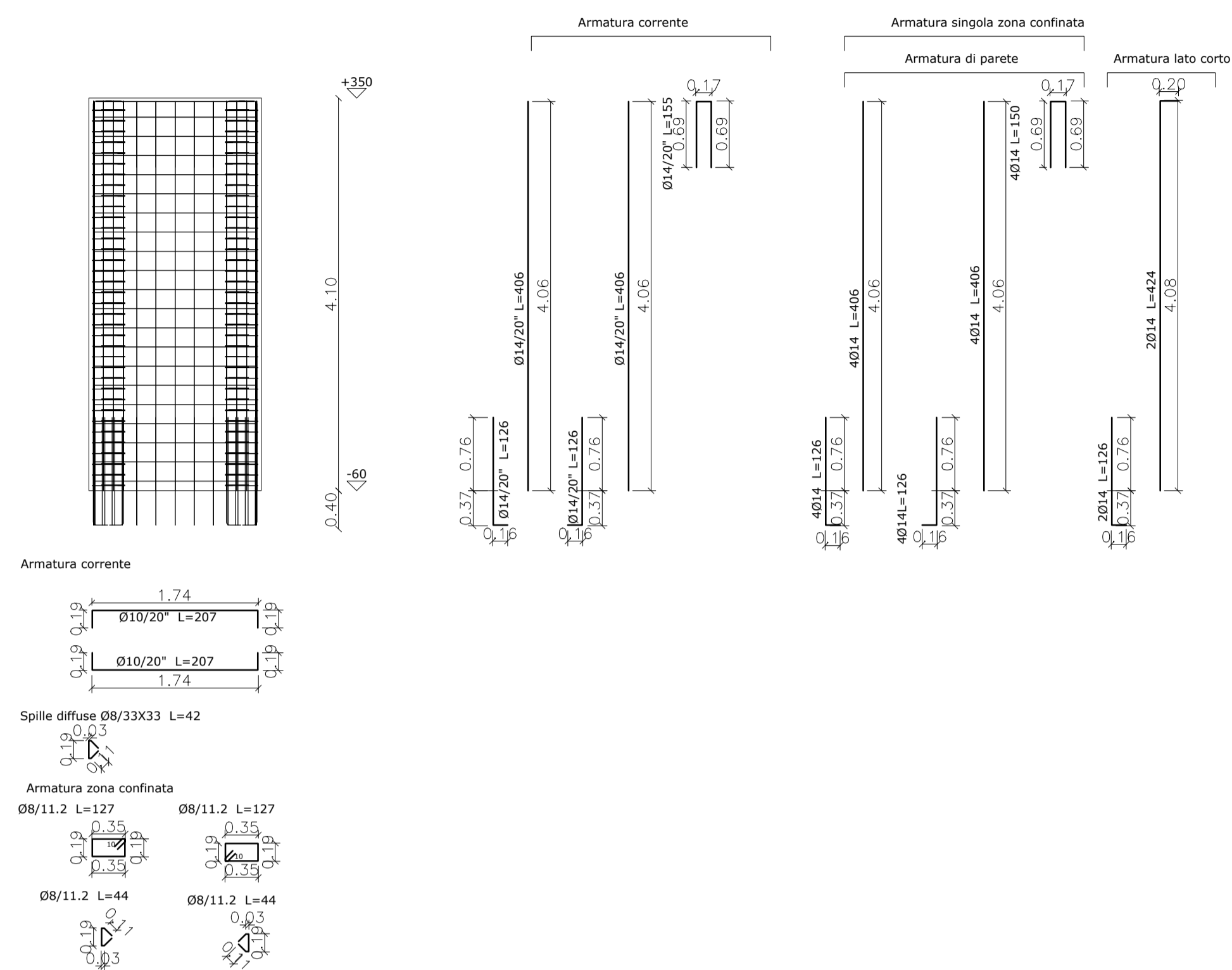
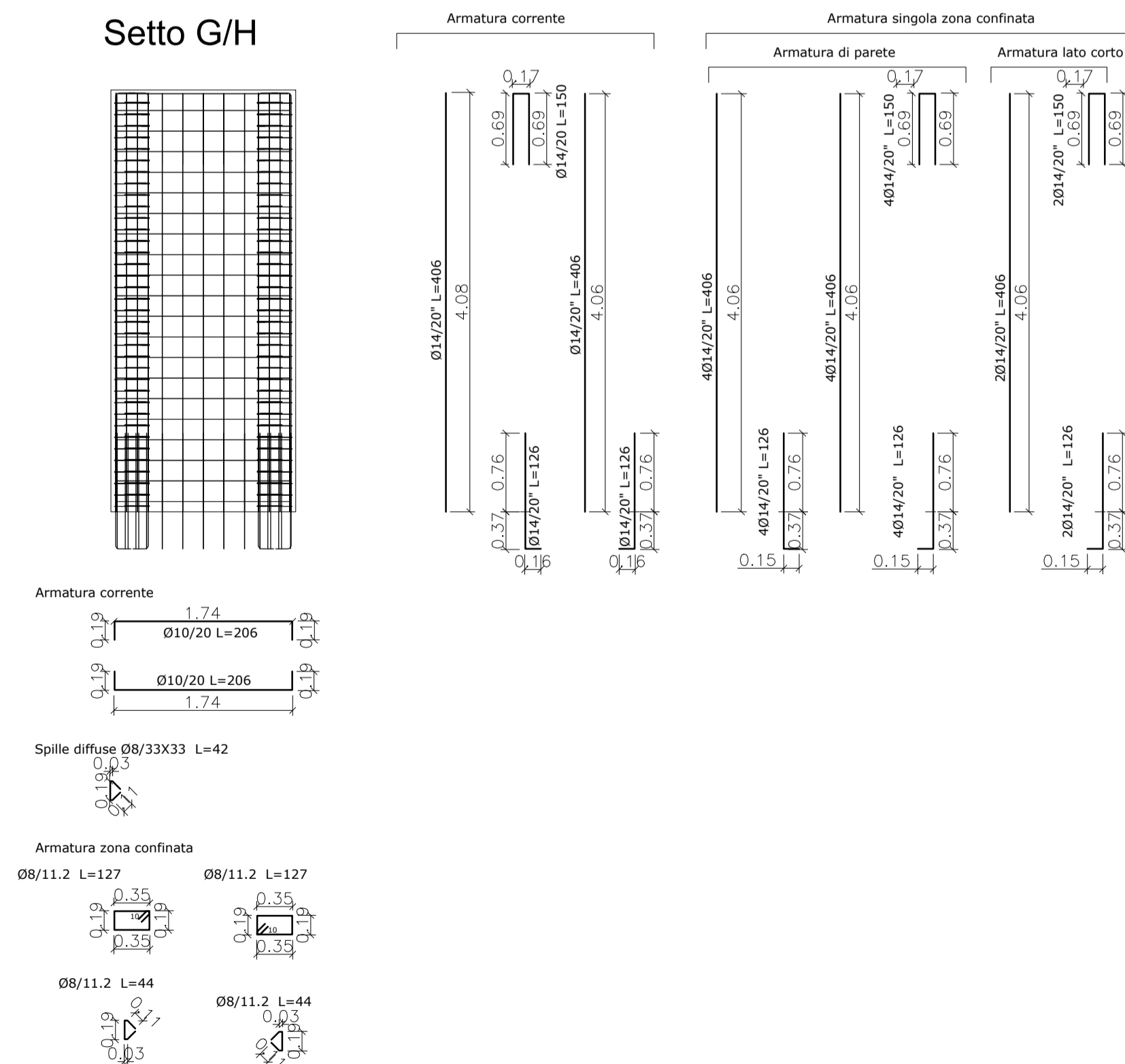


Setto A-B-E-F (180x25) cm Rapp. 1:50

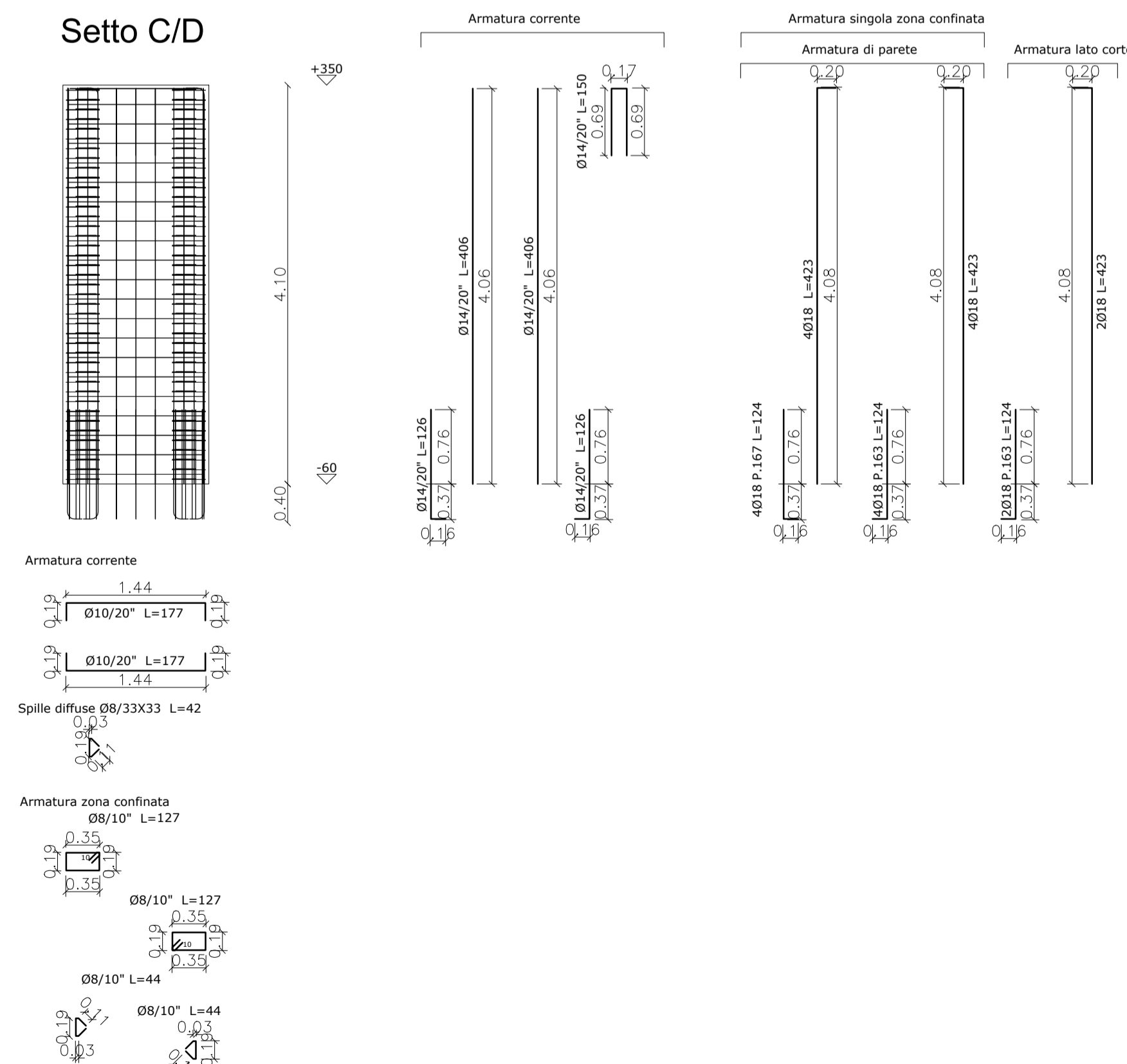


CARATTERISTICHE DEI MATERIALI						
CALCESTRUZZO						
Rapporto %/max lavorabilità	Classe di cemento	Classe di resistenza minima (N/mm²)	Classe di esposizione (UNI EN 206)	D _{max} (mm)	Quorità min. (Kg/m³)	Compi di impiego
0.60	S3-S4	CEM III/H	C25/30	XC2	25	280
---	---	CEM IV/H	C12/15	X0	---	---
Compi di impiego						
- Strutture in c.a. ordinarie						
- Magrone di riempimento e livellamento						
ACCIAIO						
ACCIAIO IN BARRE PER GETTI E RETI ELETTROSALDATE				B450C f _{yk} >= 450Mpa f _{tk} >= 540Mpa 1.15 < f _{tk} /f _{yk} < 1.35 f _{yk} = tensione caratteristica di snervamento f _{tk} = tensione caratteristica di rottura		
PRESCRIZIONI						
COPRIFERRO NETTO						
- FONDAZIONI				s=4.0 cm		
ACCIAIO PER CARPENTERIA						
TIPO: S275JR/S275J0 (EX Fe430B/Fe430C)						
BULLONI: NOTE E PRESCRIZIONI						
Secondo UNI 3740 e 20898 parte I e II						
Giunzioni a taglio:						
Viti classe 8.8 (UNI 5712); Dadi classe 8 (UNI 5713)						
Rosette in acciaio C50 EN10083 (HRC 32-40) (UNI 5714)						
I bulloni disposti verticalmente avranno la testa della vite verso l'alto ed il dodo verso il basso ed avranno una rosetta sotto la vite ed una sotto il dodo						
- I fori per i bulloni o.r. secondo CNR-UNI 10011:						
M10-4.6 A TAGLIO				FORO ø 11		<p>BALLONERA</p> <p>COMPOSIZIONE: 1 DADO + 2 RONDELLE + 1 VITE</p>
M12-8.8 A TAGLIO				FORO ø 13		
M16-8.8 A TAGLIO				FORO ø 17		
M20-8.8 A TAGLIO				FORO ø 22		
Precarico e coppie di serraggio secondo UNI ENV 1993-1-1 (EC3)						
Nel caso di collegamento a taglio può essere utilizzato la coppia prevista dalla CNR UNI 10011 in ogni caso i collegamenti bullonati devono essere a serraggio controllato.						
Eventuali sostituzioni di bulloni a taglio da Cl.8.8 a Cl.10.9 devono mantenere la coppia di serraggio della Cl.8.8.						
Saldature						
I cordoni d'angolo che uniscono due laminati di spessore t1 e t2 (t1 >= t2) devono avere il lato b soddisfacente le condizioni di calcolo e, di regola, le seguenti limitazioni:						
- b >= 12 t1						
- b >= 0.7 x b						
- 12/2 <= b <= 12 (salvo dove specificato)						
DETTAGLIO TIPICO						
Chiusure Saldature						
<p>Piano</p> <p>Visto di Lato</p> <p>Anche se non espressamente indicati, le saldature "terminali" e negli "siti" grigi sempre a chiusura trasversale.</p>						

Setto G-H (180x25) cm Rapp. 1:50



Setto C-D (150x25) cm Rapp. 1:50



COMUNE DI CELOLE
Provincia di Caserta



REALIZZAZIONE DI STRUTTURE DA DESTINARE AD ASILI NIDO E A SCUOLA PER L'INFANZIA - PNNR, MISSIONE 4 - ISTRUZIONE E RICERCA - COMPONENTE 1 INVESTIMENTO 1.1" CUP: J13H19000050002.

UBICAZIONE: CELLOLE (CE) VIA MORAVIA

DETTAGLI COSTRUTTIVI SETTI

PROGETTO	
TAV. N°	T.G.05
SCALA:	VARIE
DATA:	

R.U.P

PROGETTISTA U.T.C.

Ing. Francesco Perretta

geom. Stefano Caggiano

Geologo Domenico D' Iorio

PRESTAZIONE SPECIALISTICA

Ing. Raffaele Cannavale